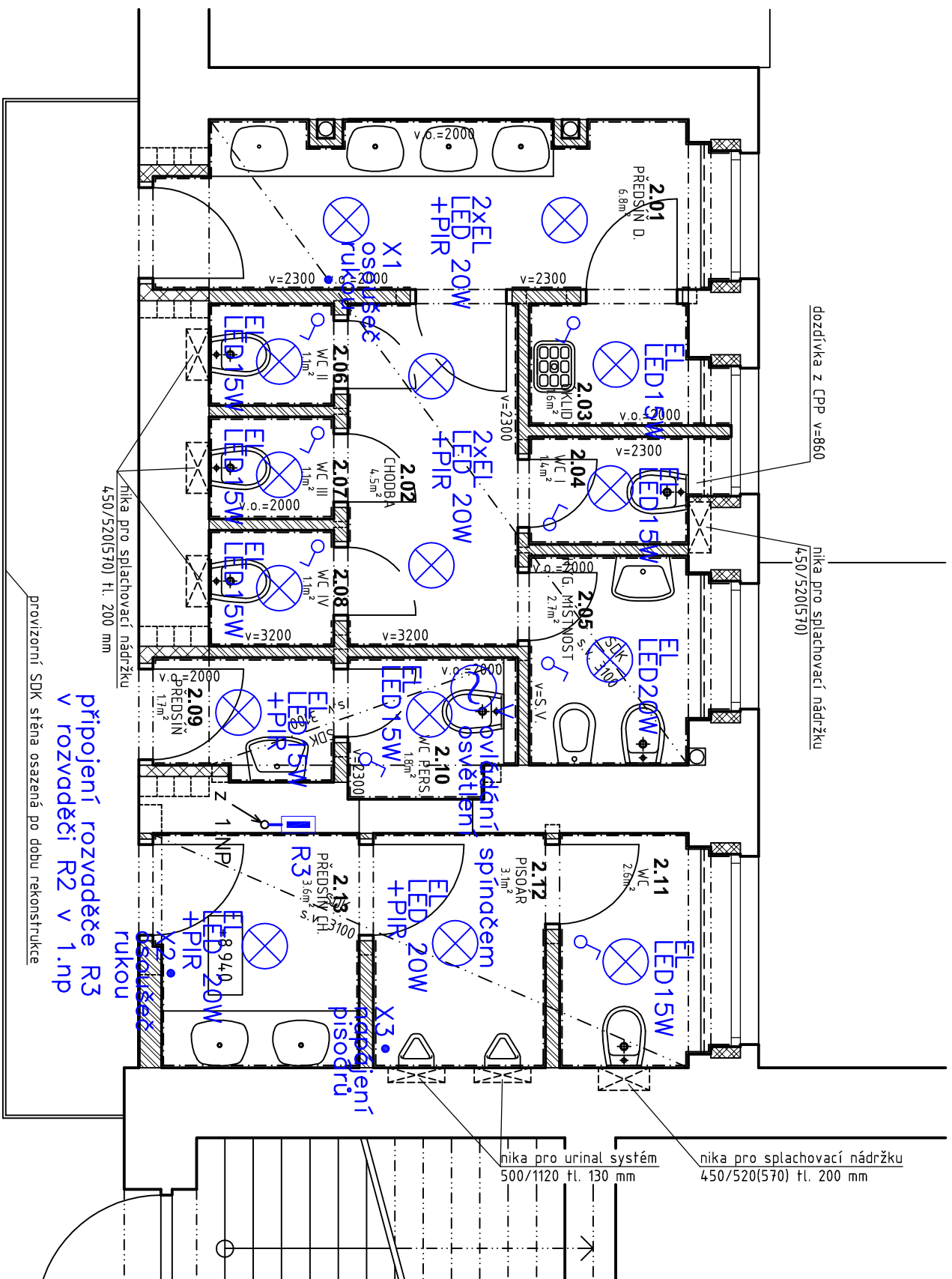


# PUDORYS 2.NP

## LEGENDA:



- 
- A diagram showing two nodes,  $x_1$  and  $x_2$ , connected to a common parent node  $x_3$ . The nodes are represented by blue dots, and the connections are blue lines.

SPÍNACŮ OSVĚTLENÍ ZAPUŠTĚNÝ IP20 ŘÁZENÍ 1  
SPÍNACŮ OSVĚTLENÍ ZAPUŠTĚNÝ IP20 ŘÁZENÍ 6

WYVOD 230V 16A PRO PŘIPOJENÍ OSOUEČE RUKOU

VÝVOD 230V 10A PRO PŘIPOJENÍ TRANSFORMÁTORU 24V

# PRO NAPÁJENÍ PISOÁRŮ

SVÍTLIDLO S LED SVĚTELNÝM ZDROJEM

⊗ EL SVITIDLO S LED SVĚTELNÝM ZDROJEM II. TŘÍDY, IP20

ZDROJ: LED SVETELNÝ ZDROJ 15(20)W 1350(1790)lm

SVETLO S LED SYSTÉMŮM ZDROJEM A POTRHOVÝM CÍDELEM

## II. IRIDY, IP20

$ZDAW$ :  $EED\ 3VELEENI\ ZDAW$   $IJCZUM\ IJCC(IJCU)$

② V ODTAHOVÝ VENTILÁTOR PR. 100mm 230V 50Hz 125 m<sup>3</sup>/hod  
S NASTAVITELNÝM DOBĚHEM 2-30min

PŘÍVODY ELEKTRICKÉ ENERGIE BUDOU PROVEDENY ZE STÁVAJÍCÍHO ROZVADĚČE  
KABELY CYKY PŘÍPADNĚ CYKLYLO BUDOU ULOŽENY POD OMIŤKOU RESP.  
NAD PODHLEDEM

Napětová soustava: 3+N+PE 400/230V 50Hz TN-S

*Ochrana před nebezpečným dotykovým napětím dle ČSN 33 2000-4-41 ed.2:*

AUTOMATICKÝM ODPOJENÍM OD ZDROJE zvýšená PROUDOVÝMI CHRÁNIČI

Vyracoval:		Hlavni inženýr projektu:	
ING. Petr HASENÖHRL		ING. Jaroslav DVOŘÄK	
Obec:		Země:	
CHRUDIM		ČESKÄ REPUBLIKA	
Investor: Pardubický kraj, Komenského náměstí 125, 532 11 Pardubice			
Akce:		Formát:	
Obchodní akademie Chrudim -		2 A4	
rekonstrukce sociálního zařízení		Datum: 04/2016	
		Stupeň: DZS	
		Zakáz. č.: 151205	
Objekt: SO 01 REKONSTRUKCE SOCIÁLNÍHO ZAŘÍZENÍ		Měřtko: 1:50	
Výkres: D.1.4.3 SILNOPROUDÄ ELEKTROINSTALACE		Č.v.	
ELEKTROINSTALACE 2.NP		D.1.4.3.5	